

 XGRIDS



Lixel L2 Pro
Präzision Neu Definiert

Lixel L2 Pro

Präzision neu definiert

Das Lixel L2 Pro ist das Flaggschiff-Handscangerät von XGRIDS zur Erfassung und Modellierung. Durch die nahtlose Integration von LIDAR-, visuellen und IMU-Modulen sowie AI-Technologie erzielt es bahnbrechende Fortschritte in der Echtzeit-Datenqualität und Benutzerfreundlichkeit. Mit Punktwolken, die der Nachbearbeitungsqualität früherer Modelle entsprechen, führt das L2 Pro in die neue „Ära der Null-Nachbearbeitung“ für SLAM-Geräte.



1mm
Pointwolkenabstand



1cm^[1]
relative
Genauigkeit



3cm^[2]
Real-time
Absolutgenauigkeit



Real-time
Echtfarben

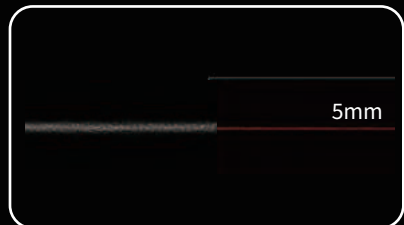


Real-time Daten vergleichbar mit Nachbearbeitungsqualität
Direkte Ausgabe für sofortiges Kartieren und Modellieren

Real-time Absolutgenauigkeit auf 3cm



Exklusiver LixelUpSample™-Punktwolkenalgorithmus



5 mm Punktwolkendicke

1. Der Abstand zwischen zwei Punkten beträgt weniger als 100 Meter.
2. Die Trennentfernung des Kontrollpunkts/RTK beträgt weniger als 100 Meter.

(XGTINKTGT]KTJ[TMKT



:UVUMXGLOYINK <KXSKYY[TMenieurwesen



Inspektion und Wartung



Bauwesen



Land- und Forstwirtschaft



Film- und Spieleproduktion

Software

PC



LixelStudio

- All-in-One-Lösung zur 3D-Punktwolkenverarbeitung
- Nahtloses Betrachten, Bearbeiten und Verarbeiten
- Branchenspezifische Plugins

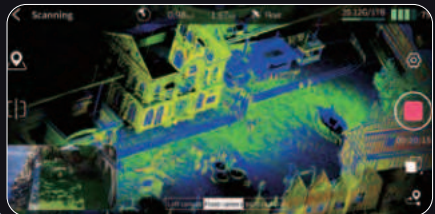


APP



LixelGO

- IOS-/Android APP Steuerung
- Real-time view



Spezifikation

Technische Daten

Gewicht	1.7kg (ohne AKKU)
Abmessungen ^[1]	180mm × 130mm × 400mm
Außenhülle	Aluminium
Stromverbrauch	<30W
Schnittstellen	USB 3.1 Gen2
Speicher	1T SSD
Betriebszeit	90 Minuten
	WiFi, Bluetooth: 802.11a/b/g/n/ac,
Wireless	2.4~2.4835Ghz, 5.15~5.85Ghz

Umgebung

Betriebstemperatur	-20°C~50°C -4°F - 122°F
Schutzart	IP54

Funktionen

Visuelle Positionierung	Unterstützt
Fusion	Unterstützt

Output

Punktvolkenformat	.las .ply
-------------------	-----------

Zubehör

Rucksack mit Stabilisierungsarm	Abmessungen: 60 cm × 60 cm × 15 cm; Gewicht: 2,5 kg
Rucksack mit Polsterung	Abmessungen: 55 cm × 35 cm × 25 cm; Gewicht: 2,7 kg
Transportkoffer	Abmessungen: 42 cm × 34 cm × 18 cm; Gewicht (mit System): 6,6 kg
2m Verlängerungsstange	Unterstützt
Smartphone-Halterung	Unterstützt
Kontrollpunktplatte	Unterstützt

Genauigkeit

Absolutgenauigkeit - Höhe/Horizontal(RMSE) ^[2]	3cm
Real-time relative Accuracy (RMSE) ^[3]	2cm
Prozessierte relative Genauigkeit(RMSE) ^[3]	1cm
Wiederholgenauigkeit(RMSE) ^[4]	2cm
Punktvolkedichte ^[5]	0,5cm
LixelUpSample™	Unterstützt

LiDAR

Reichweite	0,5m~120m
	0,5m~300m
LiDAR Sensor	Class 1 / 905nm
Sensor FOV	360° × 270°
Scanrate	320,000 punkte/s 640,000 punkte/s

Kamera- Panoramafotos

Auflösung	2 × 48 Megapixels
Brennweite	2mm
Blende	F/2.0
CMOS	1/2"
Verschluss	Rolling shutter
FOV	190° × 190°

Kamera- Visuelle Positionierung

Auflösung	1 × 1MP
Verschluss	Global shutter
FOV	190° × 119°

AKKU

Spannung	14.4V
Kapazität	46.8wh

[1] Mit Handgeräte-Akku und GCP-Referenzplatte [2] Bezieht sich auf Echtzeit-/verarbeitete Daten. RTK-Signalverlust über 100 m nicht zulässig [3] Maximaler Punktabstand: 100 m [4] Beide Scans mit durchgängigem RTK-Signal [5] Horizontale Punktvolkedicke (10 m-Korridor entlang der Bewegungsrichtung)

Follow Us



LinkedIn



Youtube



Facebook



X

Company Address: XGRIDS LIMITED, SHOP 185 G/F, HANG WAI IND CTR, NO 6 KIN TAI ST TUEN MUN NT, HONGKONG
Company Website: WWW.XGRIDS.COM
Company E-mail: enterprise@xgrids.com

*Copyright belongs to Shenzhen XGRIDS Innovation Technology Co., Ltd. Reproduction is authorized only with permission.