

 XGRIDS



LixelKity K1  
Compact Yet Powerful

# LixelKity K1

Lixel K1 ist der kompakte Handscanner von XGRIDS. Er integriert zwei 48-MP-Panoramakameras und 360°-LiDARs in einem Gehäuse und erzeugt farbige Modelle mit Zentimetergenauigkeit – ideal für Fachleute und 3D-Hobbyisten. Das Gerät bietet ein komfortables Scan- und Rekonstruktionserlebnis.



1kg



Real-time  
Punktwolke mit  
Farben



360°  
Scanen



Praktische  
Operation



## Kompakt und leicht

Mit einem Aluminiumgehäuse von nur 1kg (inklusive Akku) integriert der K1 Visionsmodule und LiDAR.



## Real-Time Punktwolke mit Farben

48MP X2 Bildgebung liefert exquisite, echtfarbige Punktwolken in Echtzeit.



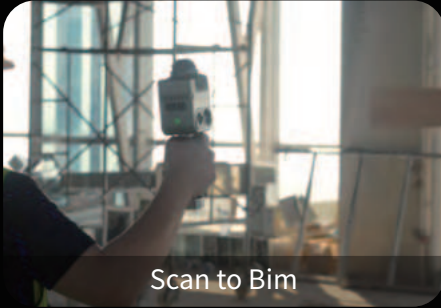
**Panoramaaufnahme ohne Auslassungen**  
360° x 360° Panoramavision



**Einfache Operation,**  
**Datenerfassung nach Wunsch**

Die geringe Einarbeitungszeit macht die professionelle 3D-Datenerfassung und -Modellierung besonders einfach.

# Anwendungen



Scan to Bim



Digital Zwiling



Filmaufnahmen und Gaming



Kultur&Tourismus

# Software

PC



LixelStudio

Eine All-in-One-Software für die Prozessierung, die eine Vielzahl von Funktionen bietet – darunter Punktwolkenanzeige, -bearbeitung, Modellerstellung und Prozessierung.

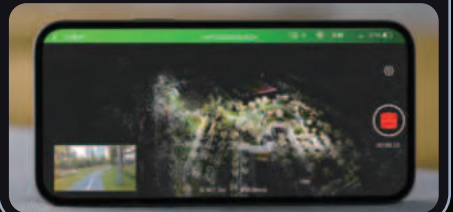


APP



LixelGO

Mobilgesteuerter Arbeitsablauf, Echtzeit-Vorschau der Scan-Ergebnisse und Überwachung des Gerätestatus auf einem Bildschirm.



# Spezifikation

## Technische Daten

Akku Spannung	14.4V
Leistung	<20W
Gewicht	1kg
Schnittstellen	USB3.1 Gen2
Speicher	TF card 256G ( Replaceble) Wifi/Bluetooth
Wireless	2. 4G Wifi 2412- 2472MHz 5G2 Wifi 5180- 5240MHz 5G8 Wifi 5745- 5825MHz

Betriebstemperatur	-20°C-50°C
Schutzart	IP54
Außenhülle	Aluminium
Stromversorgung	Fast-lock Battery/External Power
AKKU Arbeitsdauer	90 Minuten
Kapazität	28.8wh
Anzahl von Kamera	4
Visuelle Positionierung	Unterstützt
APP-WiFi Abstand	20m
RTK Module	Unterstützt

## Lidar

Laserklass	Klass1 / 905nm
Relativegenauigkeit	1.2cm
Absolutegenauigkeit	3cm
Wiederholgenauigkeit	2cm
Horizontalgenauigkeit	0.015°
Reichweite	0.1m~40m@10%, 70m@80%
FOV	360°*-7~+52°
Scanrate	200,000 Punkte/s

## Kamera

FOV	Panorama HDV 360**360°
Das Auflösung	48MP x 2

## Data & Speicher

Berechnungsmodus	Real-time Berechnung/ Gemischt Berechnung
Berechnungssoftware	Lixel Studio für Windows
Punktwolkenformat	.Las .e57 .rcp
Farbige Punktwoke	Unterstützt

## Contact Us

Sales and Partners: [sales@xgrids.com](mailto:sales@xgrids.com)

Brand and Business Consulting: [enterprise@xgrids.com](mailto:enterprise@xgrids.com)

## Follow Us



LinkedIn



Youtube



Facebook



X

Company Address: 29th Floor, Colorful Information Innovation Center,  
3176 Keyuan South Road, High-tech South District, Nanshan District, Shenzhen  
Company Website: [WWW.XGRIDS.COM](http://WWW.XGRIDS.COM)

\*Copyright belongs to Shenzhen XGRIDS Innovation Technology Co., Ltd. Reproduction is authorized only with permission.